

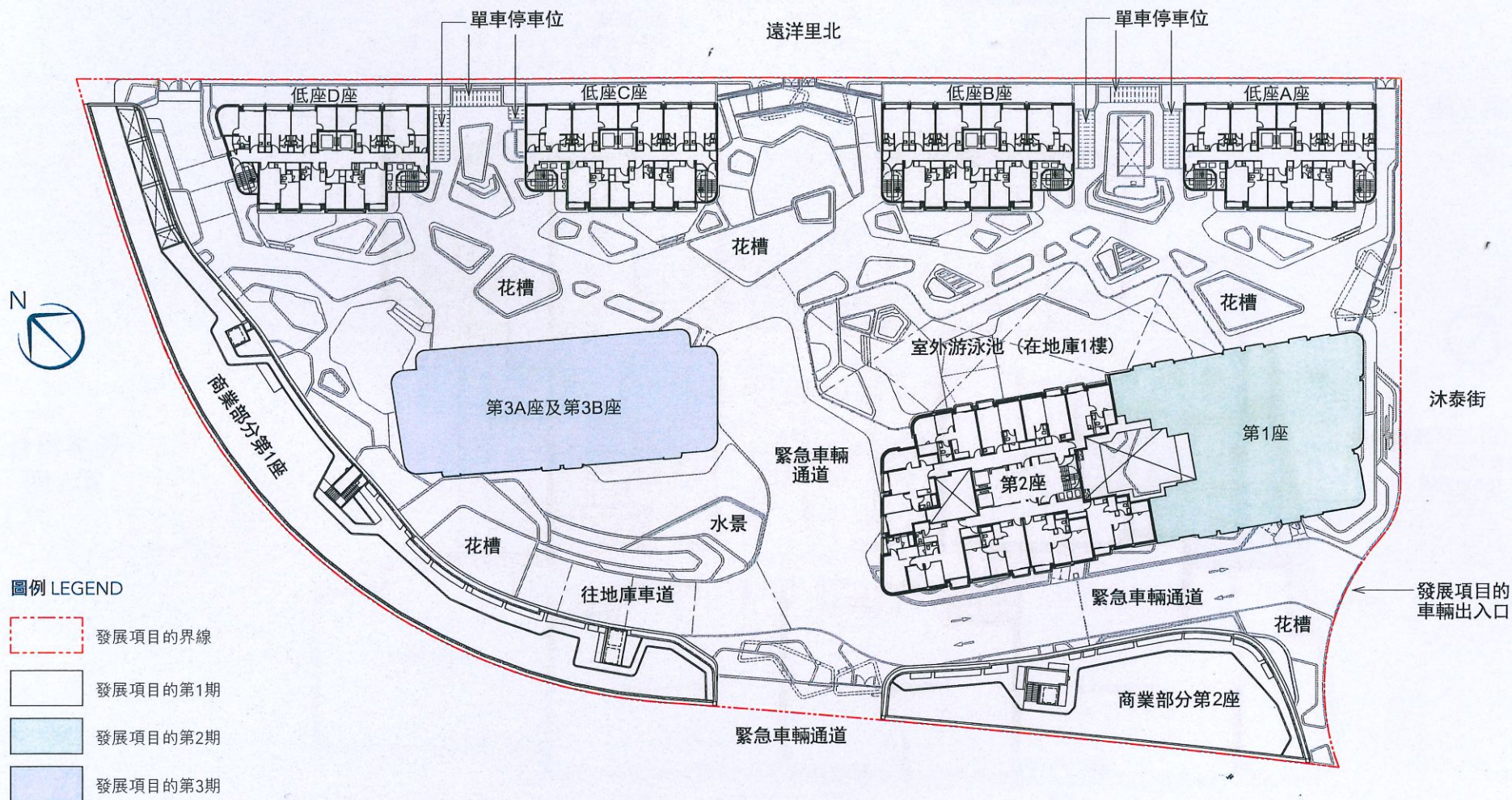


THE
HENLEY I

by HENDERSON LAND

住宅物業的樓面平面圖及
相關之實用面積簡介

發展項目的布局圖



由發展項目第1、2及3期的認可人士提供的位於發展項目第1、2及3期內的建築物及設施的預計落成日期為2022年1月31日。

備註：
圖中所示之發展項目住宅物業布局是參照適用於2樓的住宅物業的樓面平面圖製作而成。此布局圖包括但不限於住宅物業及公用地方的資料只供參考。此布局圖可作不時修改，如有改動，一切須以政府相關部門最後批准之圖則及法律文件為準。賣方保留一切權利，按實際情況需要作出改動，而無須另行通知。詳情請參閱售樓說明書。

發展項目第 I 期 (THE HENLEY I) 的住宅物業的樓面平面圖

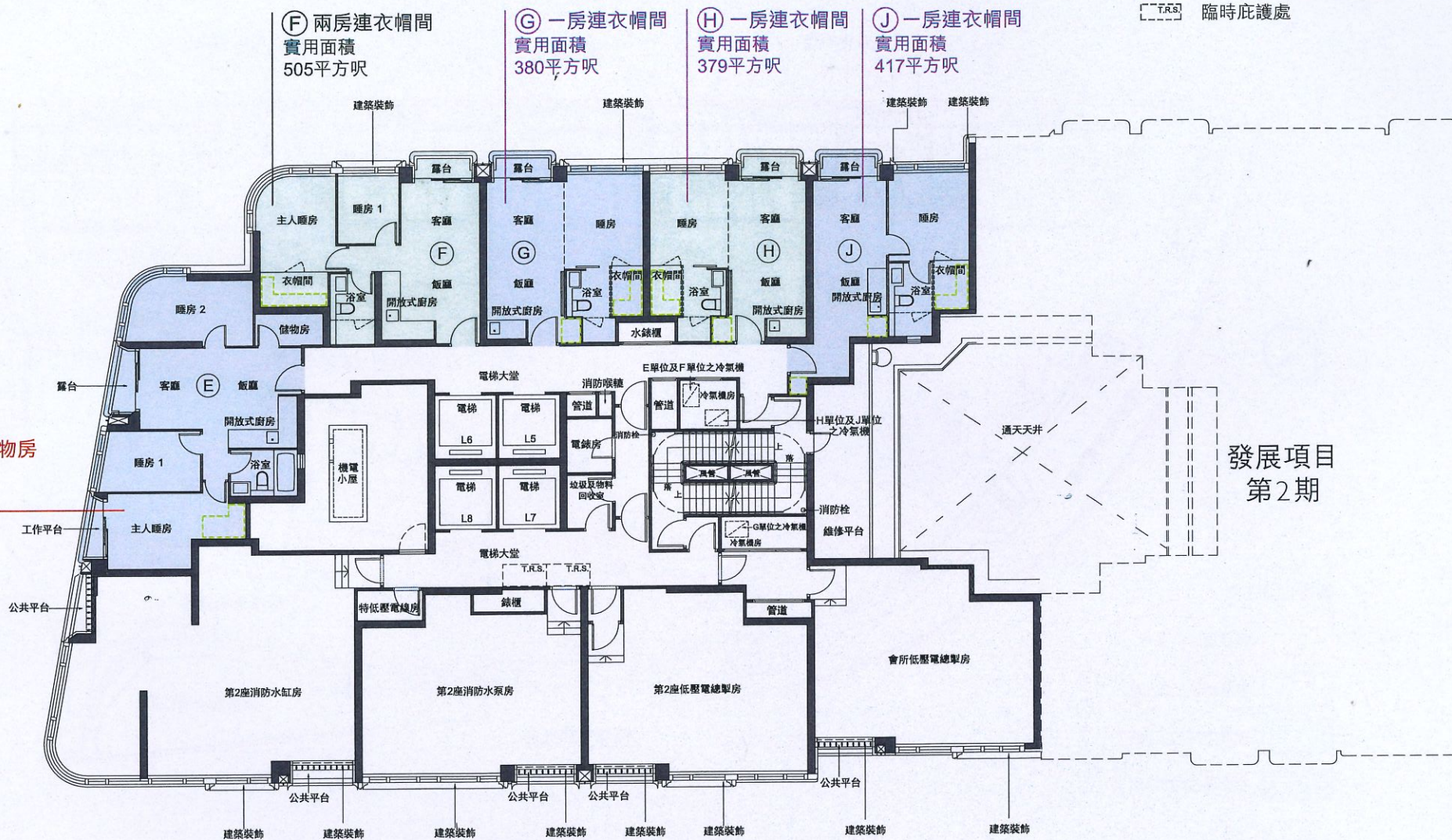
- 一房(連衣帽間)單位
- 兩房(連衣帽間)單位
- 三房(連儲物房)單位
- 隨樓附送的嵌入式裝置
- T.R.S. 臨時庇護處

第 2 座

1樓



⑤ 三房連儲物房
實用面積
705平方呎



發展項目
第 2 期

備註:

1. 有關各樓面平面圖中各住宅單位的外部及內部尺寸及部分設於外牆之建築裝飾詳情，請參閱售樓說明書。
2. 此樓面平面圖、實用面積(包括露台、工作平台及陽台(如有))及其他指明項目的面積(不計算入實用面積)只供參考，詳情請參閱售樓說明書。
3. 因住宅單位的較高樓層的結構牆的厚度遞減，較高樓層的內部面積，一般比較低樓層的內部面積稍大。
4. 各住宅單位的樓面平面圖內所展示之裝置及設備的圖標如浴缸、洗面盆、座廁、淋浴間、洗滌盤、櫃(如有)等乃根據最新經批准的建築圖則擬備，其形狀、尺寸、比例或與實際提供的裝置及設備存在差異，僅供示意及參考之用。
5. 住宅單位的實用面積及屬該住宅單位其他指明項目的面積是按照《一手住宅物業銷售條例》第8條及附表二第2部的計算分別得出的。有關發展項目第1期(THE HENLEY I)的每個住宅單位的實用面積資料，請參閱售樓說明書。

比例尺 0米 5米

發展項目第 I 期 (THE HENLEY I) 的住宅物業的樓面平面圖

- 一房(連衣帽間)單位
- 兩房(連衣帽間)單位
- 兩房(連衣帽間及儲物房)單位
- 三房(連儲物房)單位
- 三房一套(連衣帽間及工作間)單位
- 隨樓附送的嵌入式裝置
- 臨時庇護處

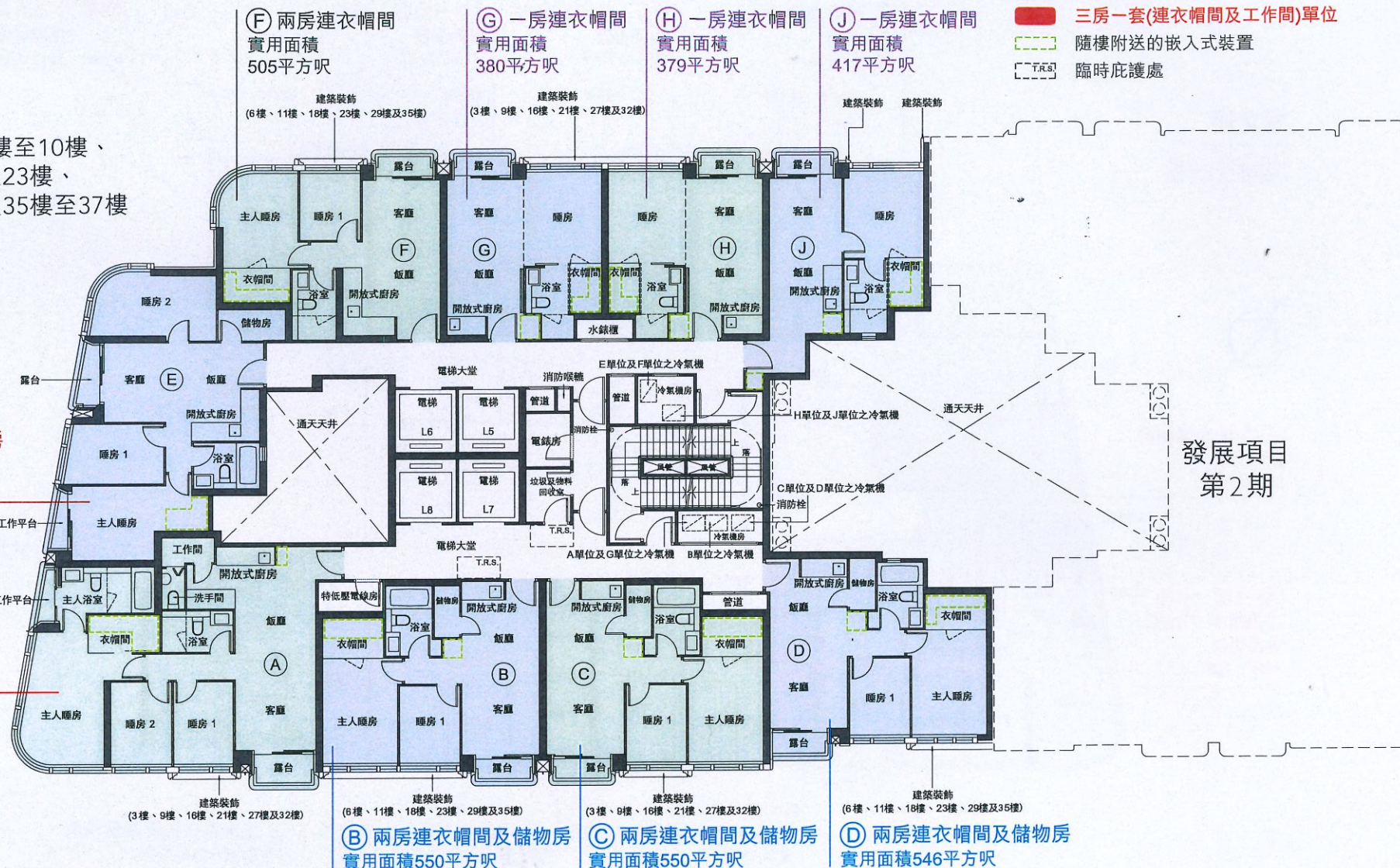
第2座

2樓至3樓、5樓至10樓、
12樓、15樓至23樓、
25樓至33樓及35樓至37樓



(E) 三房連儲物房
實用面積
696平方呎

**(A) 三房一套連
衣帽間及工作間**
實用面積
889平方呎



發展項目
第2期

備註:

1. 有關各樓面平面圖中各住宅單位的外部及內部尺寸及部分設於外牆之建築裝飾詳情，請參閱售樓說明書。
2. 此樓面平面圖、實用面積(包括露台、工作平台及陽台(如有))及其他指明項目的面積(不計算入實用面積)只供參考，詳情請參閱售樓說明書。
3. 因住宅單位的較高樓層的結構牆的厚度遞減，較高樓層的內部面積，一般比較低樓層的內部面積稍大。
4. 各住宅單位的樓面平面圖內所展示之裝置及設備的圖標如浴缸、洗面盆、座廁、淋浴間、洗滌盆、櫃(如有)等乃根據最新經批准的建築圖則擬備，其形狀、尺寸、比例或與實際提供的裝置及設備存在差異，僅供示意及參考之用。
5. 住宅單位的實用面積及關於住宅單位其他指明項目的面積是按照《一手住宅物業銷售條例》第8條及附表二第2部的計算分別得出的。有關發展項目第I期(THE HENLEY I)的每個住宅單位的實用面積資料，請參閱售樓說明書。

比例尺 0米 5米

發展項目第 I 期 (THE HENLEY I) 的住宅物業的樓面平面圖

- 一房(連衣帽間)單位
- 兩房(連衣帽間)單位
- 兩房(連衣帽間及儲物房)單位
- 三房(連儲物房)單位
- 三房一套(連衣帽間及工作間)單位
- 隨樓附送的嵌入式裝置
- 臨時庇護處

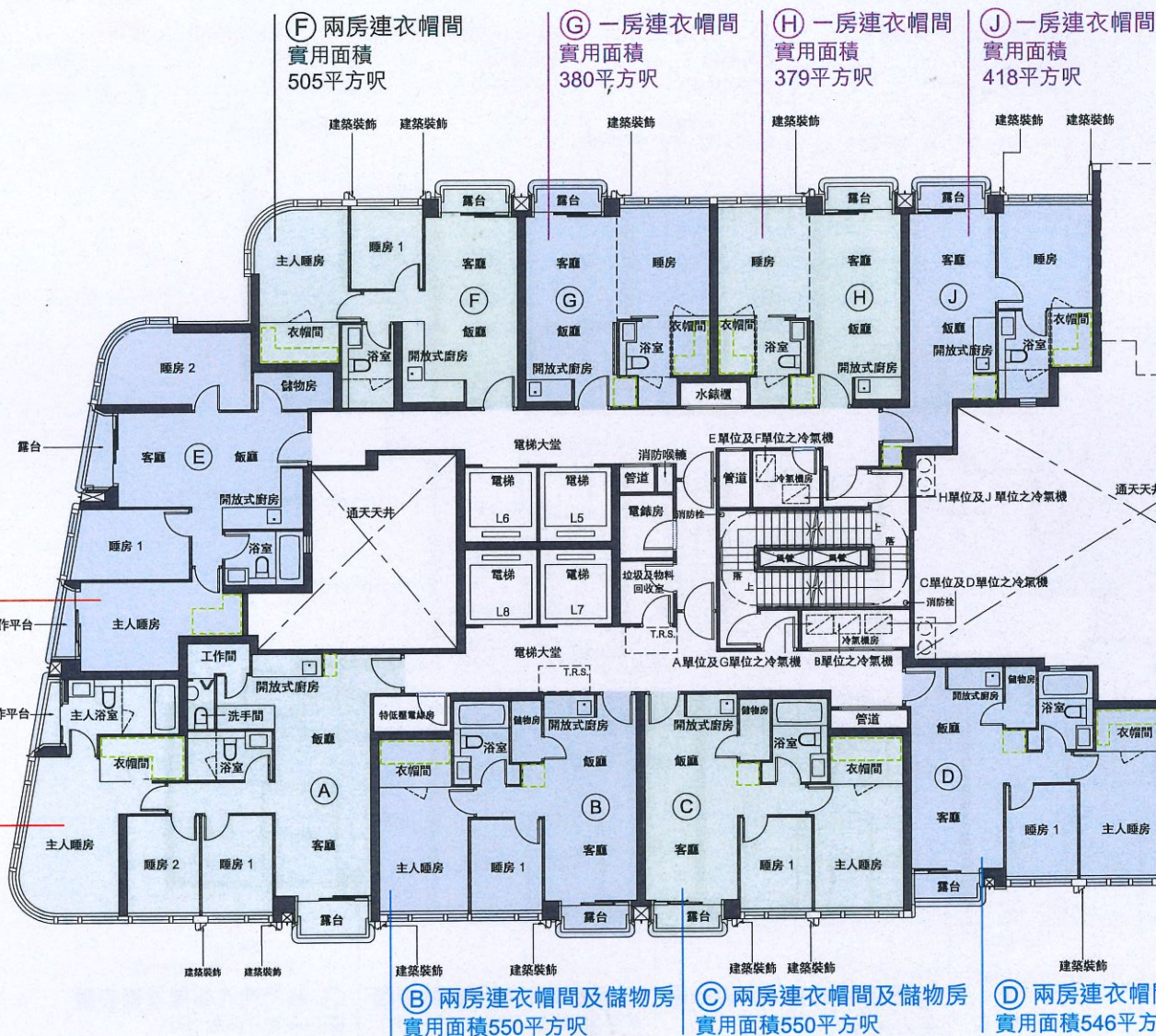
第 2 座

38樓至39樓



⑤ 三房連儲物房
實用面積
696平方呎

**① 三房一套連
衣帽間及工作間**
實用面積
889平方呎



② 兩房連衣帽間及儲物房
實用面積550平方呎

③ 兩房連衣帽間及儲物房
實用面積550平方呎

④ 兩房連衣帽間及儲物房
實用面積546平方呎

發展項目
第 2 期

備註：

1. 有關各樓面平面圖中各住宅單位的外部及內部尺寸及部分設於外牆之建築裝飾詳情，請參閱售樓說明書。
2. 此樓面平面圖、實用面積(包括露台、工作平台及陽台(如有))及其他指明項目的面積(不計算入實用面積)只供參考，詳情請參閱售樓說明書。
3. 因住宅單位的較高樓層的結構牆的厚度遞減，較高樓層的內部面積，一般比較低樓層的內部面積稍大。
4. 各住宅單位的樓面平面圖內所展示之裝置及設備的圖標如浴缸、洗面盆、座廁、淋浴間、洗滌盆、櫃(如有)等乃根據最新經批准的建築圖則擬備，其形狀、尺寸、比例或與實際提供的裝置及設備存在差異，僅供示意及參考之用。
5. 住宅單位的實用面積及屬該住宅單位其他指明項目的面積是按照《一手住宅物業銷售條例》第8條及附表二第2部的計算分別得出的。有關發展項目第1期(THE HENLEY I)的每個住宅單位的實用面積資料，請參閱售樓說明書。

比例尺 0米 5米

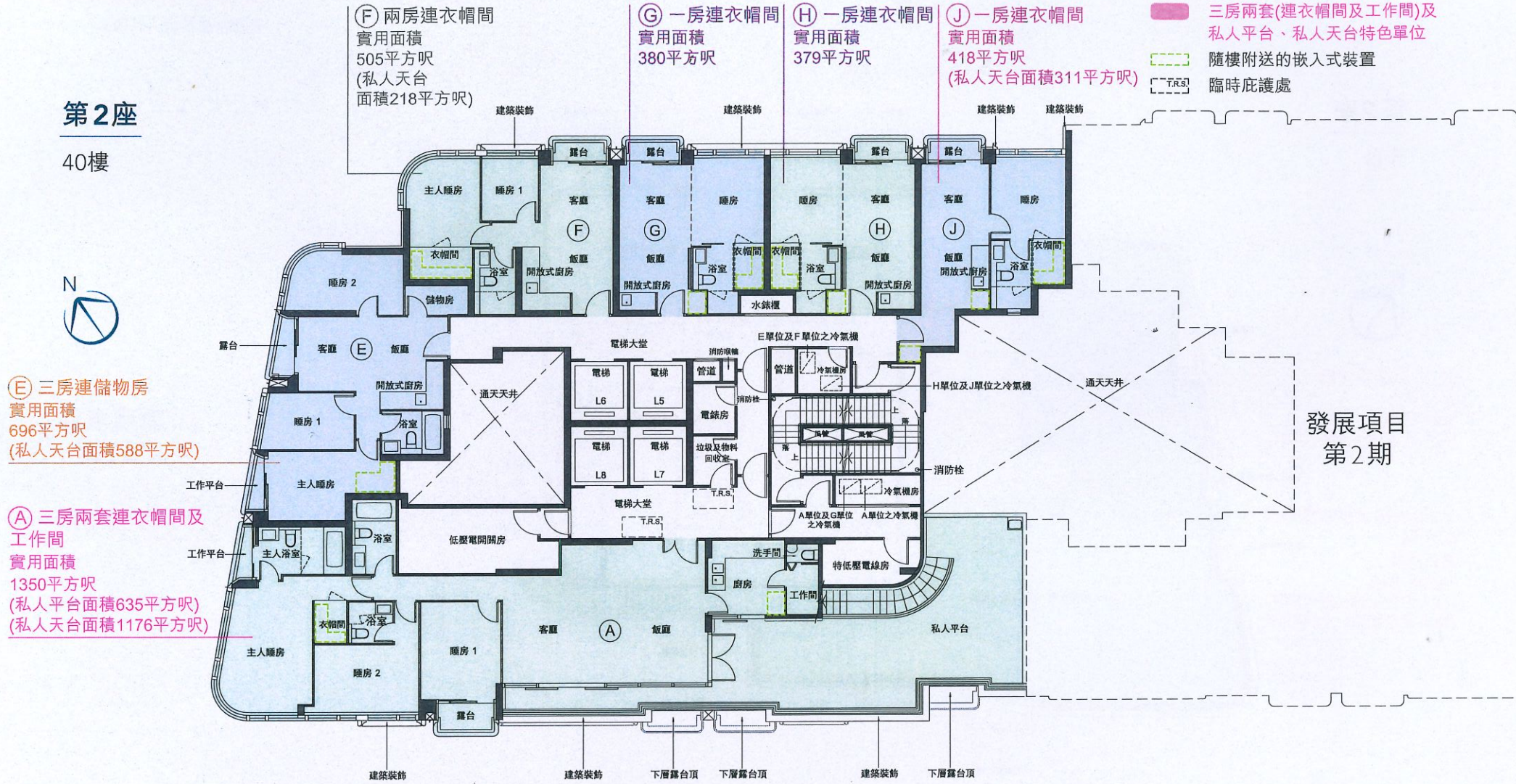
發展項目第 I 期 (THE HENLEY I) 的住宅物業的樓面平面圖

第 2 座

40樓



- 一房(連衣帽間)單位
- 一房(連衣帽間)及私人天台單位
- 兩房(連衣帽間)及私人天台單位
- 三房(連儲物房)及私人天台單位
- 三房兩套(連衣帽間及工作間)及私人平台、私人天台特色單位
- 隨樓附送的嵌入式裝置
- 臨時庇護處



Ⓔ 三房連儲物房
實用面積
696平方呎
(私人天台面積588平方呎)

Ⓐ 三房兩套連衣帽間及工作間
實用面積
1350平方呎
(私人平台面積635平方呎)
(私人天台面積1176平方呎)

Ⓕ 兩房連衣帽間
實用面積
505平方呎
(私人天台面積218平方呎)

Ⓖ 一房連衣帽間
實用面積
380平方呎

Ⓗ 一房連衣帽間
實用面積
379平方呎

Ⓙ 一房連衣帽間
實用面積
418平方呎
(私人天台面積311平方呎)

發展項目
第 2 期

備註:

1. 有關各樓面平面圖中各住宅單位的外部及內部尺寸及部分設於外牆之建築裝飾詳情, 請參閱售樓說明書。
2. 此樓面平面圖、實用面積(包括露台、工作平台及陽台(如有))及其他指明項目的面積(不計算入實用面積)只供參考, 詳情請參閱售樓說明書。
3. 因住宅單位的較高樓層的結構牆的厚度遞減, 較高樓層的內部面積, 一般比較低樓層的內部面積稍大。
4. 各住宅單位的樓面平面圖內所展示之裝置及設備的圖標如浴缸、洗面盆、座廁、淋浴間、洗滌盤、櫃(如有)等乃根據最新經批准的建築圖則擬備, 其形狀、尺寸、比例或與實際提供的裝置及設備存在差異, 僅供示意及參考之用。
5. 私人平台及私人天台面積屬該住宅單位其他指明項目的面積(不計算入實用面積)。
6. 住宅單位的實用面積及屬該住宅單位其他指明項目的面積是按照《一手住宅物業銷售條例》第8條及附表二第2部的計算分別得出的。有關發展項目第1期(THE HENLEY I)的每個住宅單位的實用面積資料, 請參閱售樓說明書。

比例尺 0米 5米

發展項目第 I 期 (THE HENLEY I) 的住宅物業的樓面平面圖

- 一房(連衣帽間)及私人天台單位
- 兩房(連衣帽間)及私人天台單位
- 三房(連儲物房)及私人天台單位
- 三房兩套(連衣帽間及工作間)及私人平台、私人天台特色單位
- 隨樓附送的嵌入式裝置

第 2 座

天台

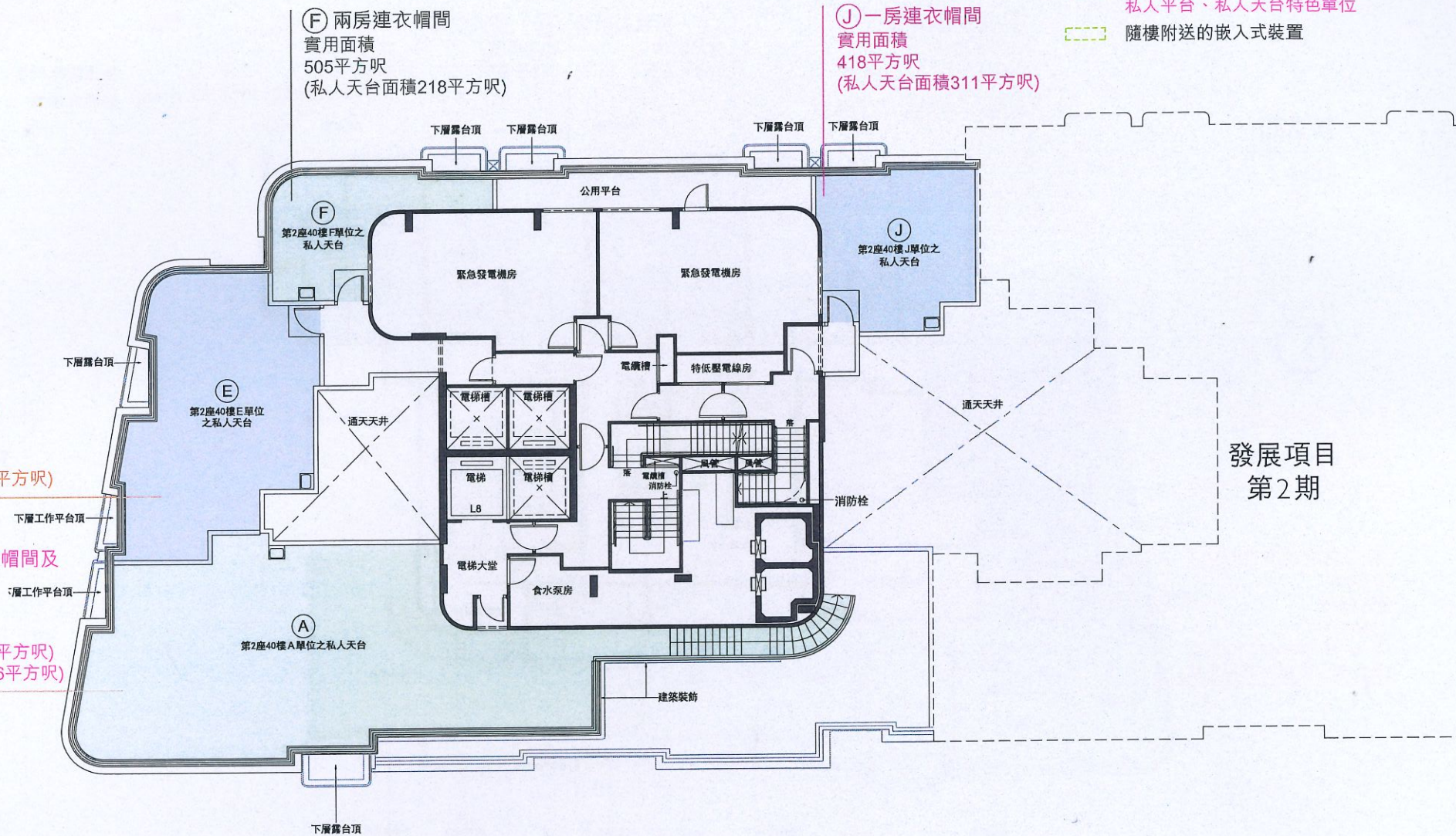


Ⓔ 三房連儲物房
實用面積
696平方呎
(私人天台面積588平方呎)

Ⓐ 三房兩套連衣帽間及
工作間
實用面積
1350平方呎
(私人平台面積635平方呎)
(私人天台面積1176平方呎)

Ⓕ 兩房連衣帽間
實用面積
505平方呎
(私人天台面積218平方呎)

ⓙ 一房連衣帽間
實用面積
418平方呎
(私人天台面積311平方呎)



發展項目
第 2 期

備註：

1. 有關各樓面平面圖中各住宅單位的外部及內部尺寸及部分設於外牆之建築裝飾詳情，請參閱售樓說明書。
2. 此樓面平面圖、實用面積(包括露台、工作平台及陽台(如有))及其他指明項目的面積(不計算入實用面積)只供參考，詳情請參閱售樓說明書。
3. 因住宅單位的較高樓層的結構牆的厚度遞減，較高樓層的內部面積，一般比較低樓層的內部面積稍大。
4. 各住宅單位的樓面平面圖內所展示之裝置及設備的圖標如浴缸、洗面盆、座廁、淋浴間、洗滌盤、櫃(如有)等乃根據最新經批准的建築圖則擬備，其形狀、尺寸、比例或與實際提供的裝置及設備存在差異，僅供示意及參考之用。
5. 私人平台及私人天台面積屬該住宅單位其他指明項目的面積(不計算入實用面積)。
6. 住宅單位的實用面積及屬該住宅單位其他指明項目的面積是按照《一手住宅物業銷售條例》第8條及附表二第2部的計算分別得出的。有關發展項目第 I 期 (THE HENLEY I) 的每個住宅單位的實用面積資料，請參閱售樓說明書。

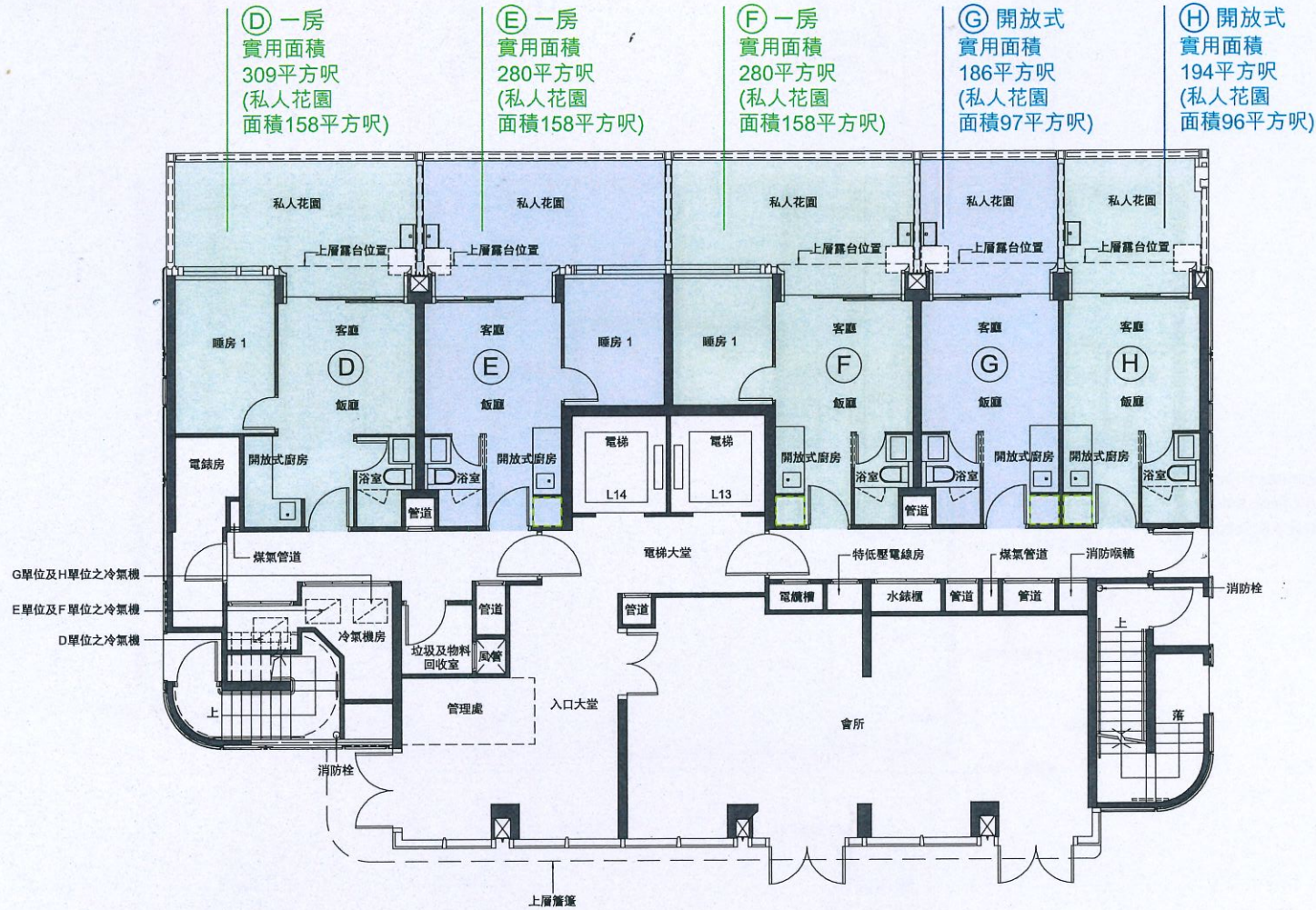
比例尺 0米 5米

發展項目第 I 期 (THE HENLEY I) 的住宅物業的樓面平面圖

■ 開放式及私人花園單位
■ 一房及私人花園單位

低座A座

地下



備註：

- 有關各樓面平面圖中各住宅單位的外部及內部尺寸及部分設於外牆之建築裝飾詳情，請參閱售樓說明書。
- 此樓面平面圖、實用面積(包括露台、工作平台及陽台(如有))及其他指明項目的面積(不計算入實用面積)只供參考，詳情請參閱售樓說明書。
- 因住宅單位的較高樓層的結構牆的厚度遞減，較高樓層的內部面積，一般比較低樓層的內部面積稍大。
- 各住宅單位的樓面平面圖內所展示之裝置及設備的圖標如浴缸、洗面盆、座廁、淋浴間、洗滌盤、櫃(如有)等乃根據最新經批准的建築圖則擬備，其形狀、尺寸、比例或與實際提供的裝置及設備存在差異，僅供示意及參考之用。
- 私人花園面積屬該住宅單位其他指明項目的面積(不計算入實用面積)。
- 私人花園空白位置為供維修大廈設備使用的公用地方。
- 住宅單位的實用面積及屬該住宅單位其他指明項目的面積是按照《一手住宅物業銷售條例》第8條及附表二第2部的計算分別得出的。有關發展項目第I期(THE HENLEY I)的每個住宅單位的實用面積資料，請參閱售樓說明書。

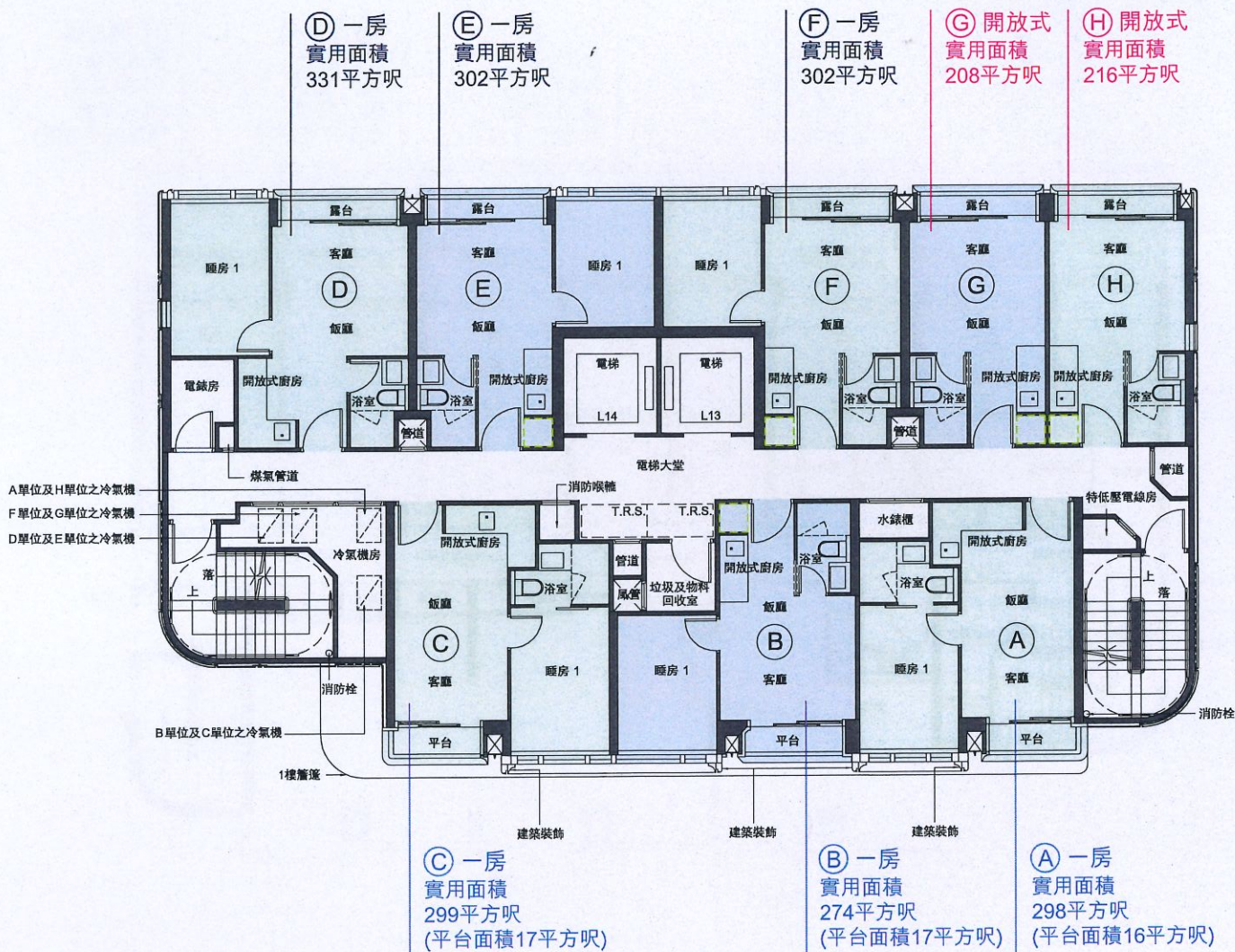
比例尺 0米 5米

發展項目第 I 期 (THE HENLEY I) 的住宅物業的樓面平面圖

- 開放式單位
- 一房單位
- 一房連平台單位
- T.R.S. 臨時庇護處

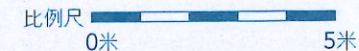
低座A座

1樓



備註：

1. 有關各樓面平面圖中各住宅單位的外部及內部尺寸及部分設於外牆之建築裝飾詳情，請參閱售樓說明書。
2. 此樓面平面圖、實用面積(包括露台、工作平台及陽台(如有))及其他指明項目的面積(不計算入實用面積)只供參考，詳情請參閱售樓說明書。
3. 因住宅單位的較高樓層的結構牆的厚度遞減，較高樓層的內部面積，一般比較低樓層的內部面積稍大。
4. 各住宅單位的樓面平面圖內所展示之裝置及設備的圖標如浴缸、洗面盆、座廁、淋浴間、洗滌盤、櫃(如有)等乃根據最新經批准的建築圖則擬備，其形狀、尺寸、比例或與實際提供的裝置及設備存在差異，僅供示意及參考之用。
5. 平台面積屬該住宅單位其他指明項目的面積(不計算入實用面積)。
6. 住宅單位的實用面積及屬該住宅單位其他指明項目的面積是按照《一手住宅物業銷售條例》第8條及附表二第2部的計算分別得出的。有關發展項目第I期(THE HENLEY I)的每個住宅單位的實用面積資料，請參閱售樓說明書。

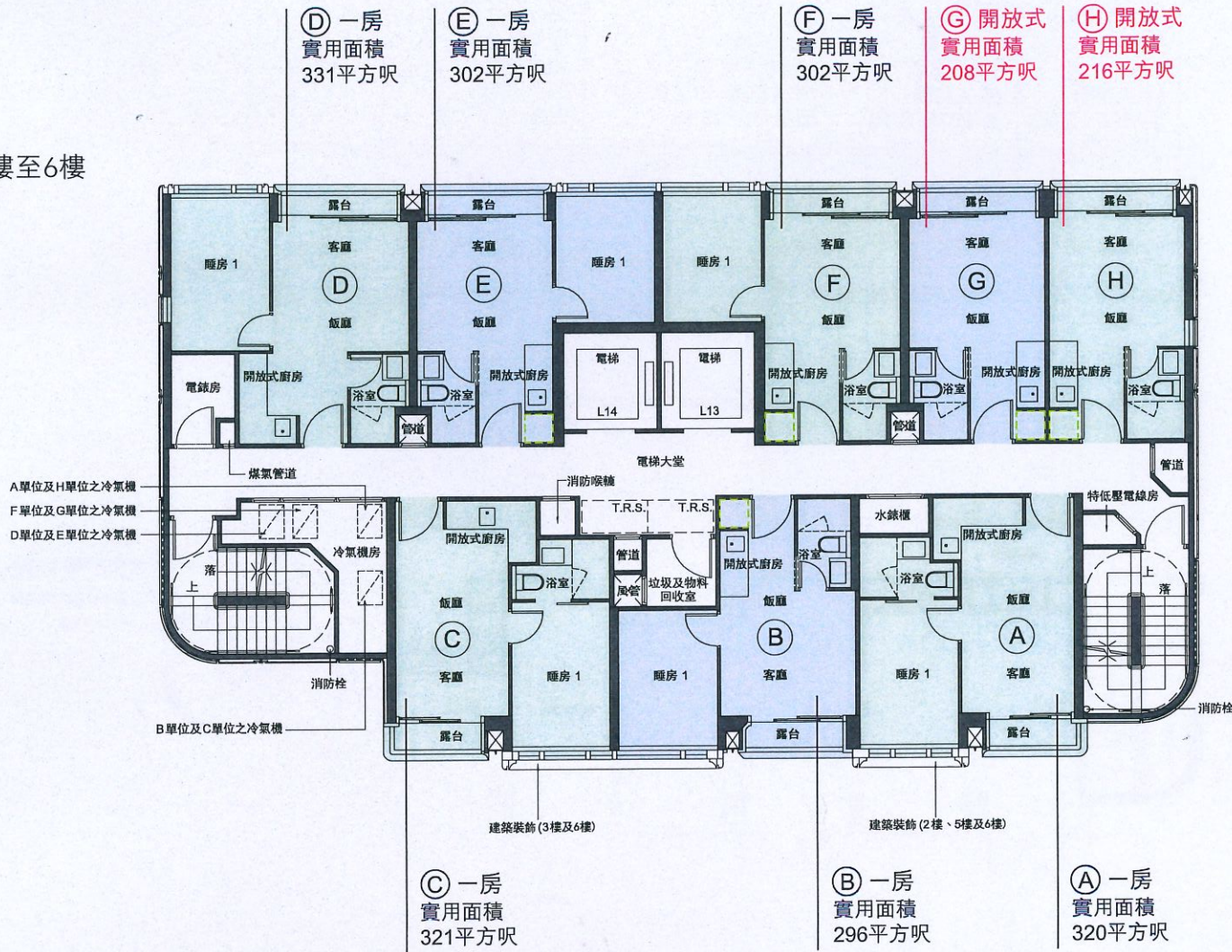


發展項目第 I 期 (THE HENLEY I) 的住宅物業的樓面平面圖

- 開放式單位
- 一房單位
- T.R.S. 臨時庇護處

低座A座

2樓至3樓及5樓至6樓



備註:

1. 有關各樓面平面圖中各住宅單位的外部及內部尺寸及部分設於外牆之建築裝飾詳情，請參閱售樓說明書。
2. 此樓面平面圖、實用面積(包括露台、工作平台及陽台(如有))及其他指明項目的面積(不計算入實用面積)只供參考，詳情請參閱售樓說明書。
3. 因住宅單位的較高樓層的結構牆的厚度遞減，較高樓層的內部面積，一般比較低樓層的內部面積稍大。
4. 各住宅單位的樓面平面圖內所展示之裝置及設備的圖標如浴缸、洗面盆、座廁、淋浴間、洗滌盆、櫃(如有)等乃根據最新經批准的建築圖則擬備，其形狀、尺寸、比例或與實際提供的裝置及設備存在差異，僅供示意及參考之用。
5. 住宅單位的實用面積及屬該住宅單位其他指明項目的面積是按照《一手住宅物業銷售條例》第8條及附表二第2部的計算分別得出的。有關發展項目第I期(THE HENLEY I)的每個住宅單位的實用面積資料，請參閱售樓說明書。

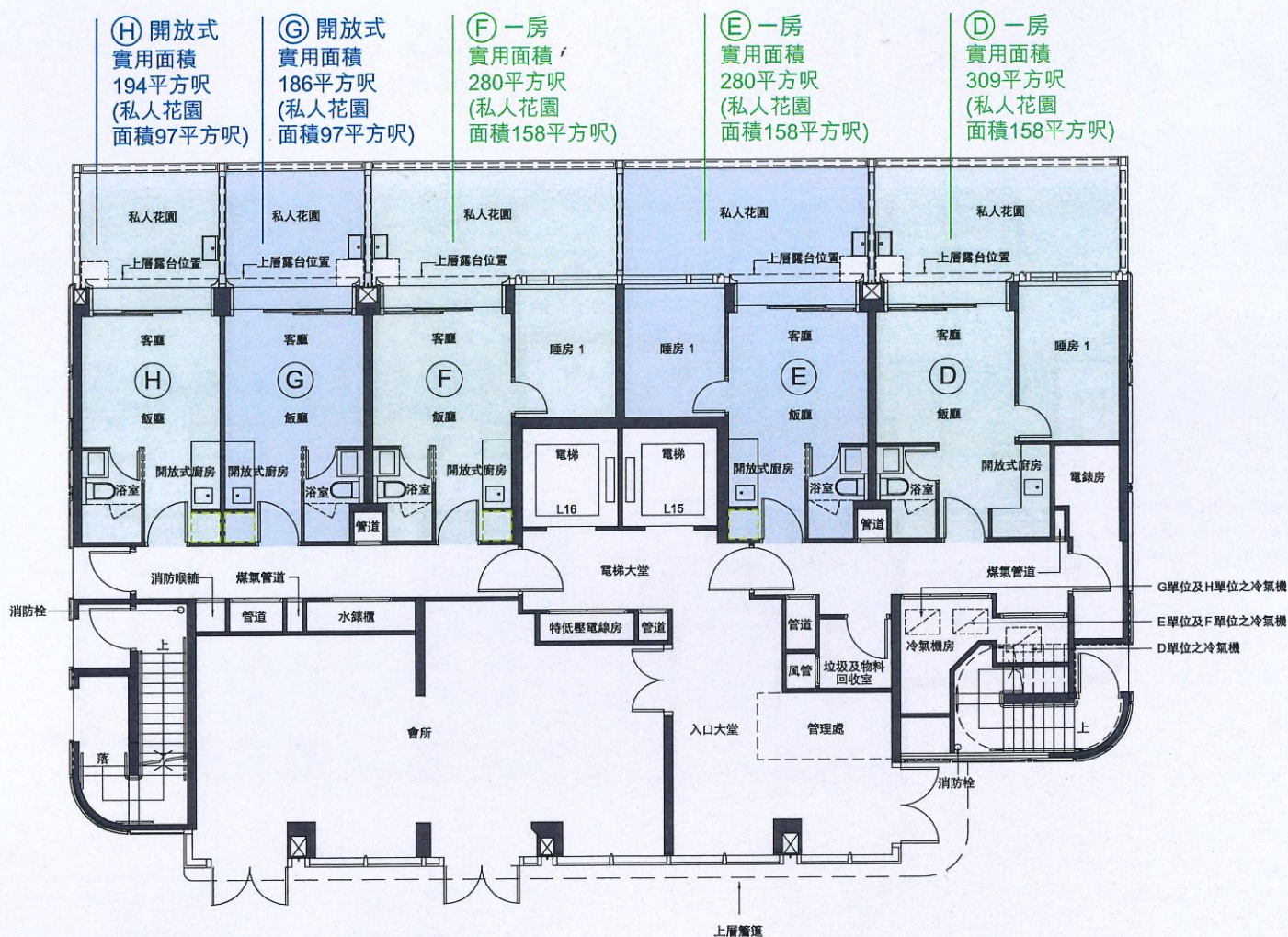


發展項目第 I 期 (THE HENLEY I) 的住宅物業的樓面平面圖

■ 開放式及私人花園單位
■ 一房及私人花園單位

低座B座

地下



備註：

- 有關各樓面平面圖中各住宅單位的外部及內部尺寸及部分設於外牆之建築裝飾詳情，請參閱售樓說明書。
- 此樓面平面圖、實用面積(包括露台、工作平台及陽台(如有))及其他指明項目的面積(不計算入實用面積)只供參考，詳情請參閱售樓說明書。
- 因住宅單位的較高樓層的結構牆的厚度遞減，較高樓層的内部面積，一般比較低樓層的内部面積稍大。
- 各住宅單位的樓面平面圖內所展示之裝置及設備的圖標如浴缸、洗面盆、座廁、淋浴間、洗滌盆、櫃(如有)等乃根據最新經批准的建築圖則擬備，其形狀、尺寸、比例或與實際提供的裝置及設備存在差異，僅供示意及參考之用。
- 私人花園面積屬該住宅單位其他指明項目的面積(不計算入實用面積)。
- 私人花園空白位置為供維修大廈設備使用的公用地方。
- 住宅單位的實用面積及屬該住宅單位其他指明項目的面積是按照《一手住宅物業銷售條例》第8條及附表二第2部的計算分別得出的。有關發展項目第I期(THE HENLEY I)的每個住宅單位的實用面積資料，請參閱售樓說明書。

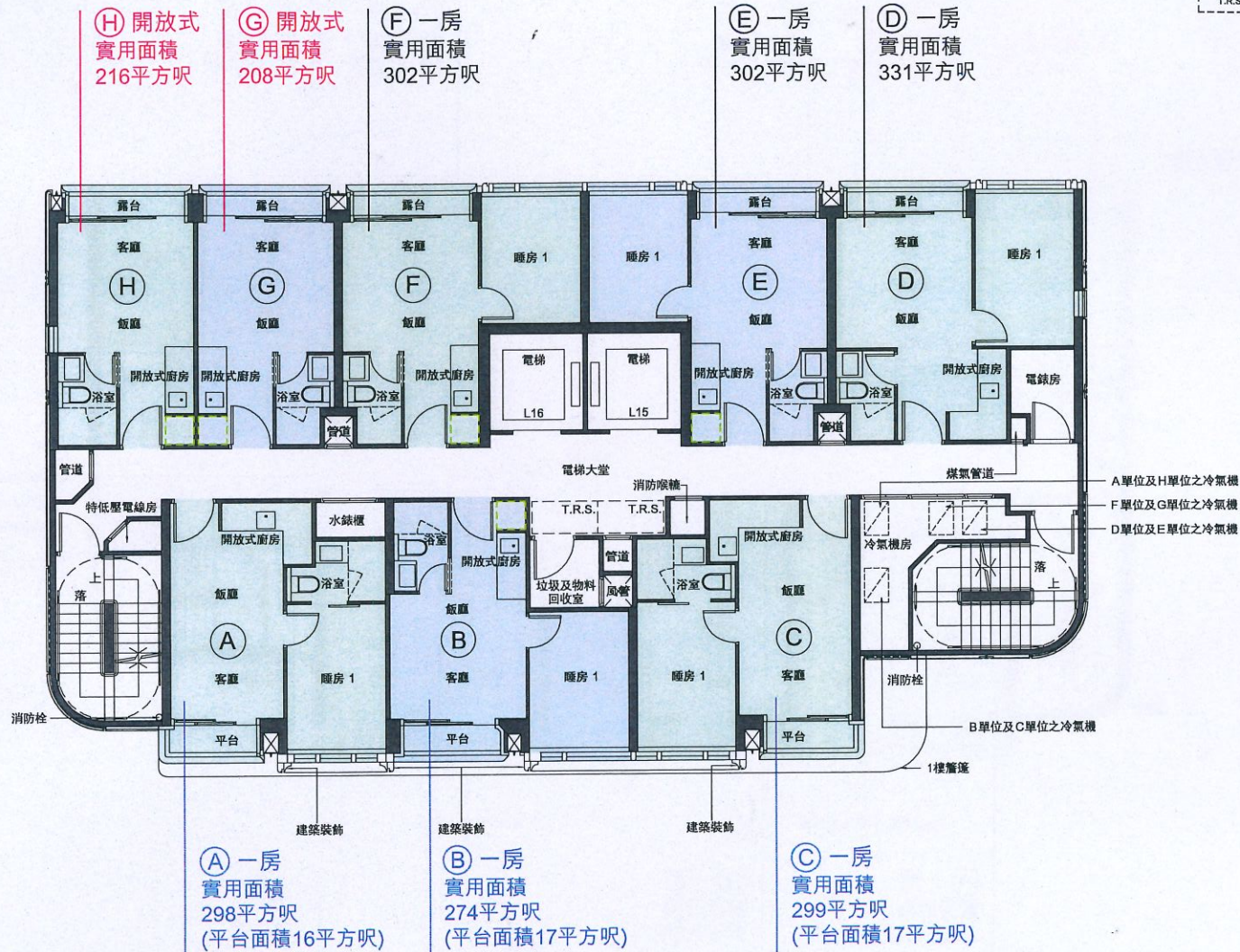
比例尺 0米 5米

發展項目第 I 期 (THE HENLEY I) 的住宅物業的樓面平面圖

- 開放式單位
- 一房單位
- 一房連平台單位
- 臨時庇護處

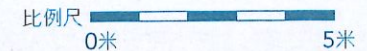
低座B座

1樓



備註：

1. 有關各樓面平面圖中各住宅單位的外部及內部尺寸及部分設於外牆之建築裝飾詳情，請參閱售樓說明書。
2. 此樓面平面圖、實用面積(包括露台、工作平台及陽台(如有)及其他指明項目的面積(不計算入實用面積))只供參考，詳情請參閱售樓說明書。
3. 因住宅單位的較高樓層的結構牆的厚度遞減，較高樓層的內部面積，一般比較低樓層的內部面積稍大。
4. 各住宅單位的樓面平面圖內所展示之裝置及設備的圖標如浴缸、洗面盆、座廁、淋浴間、洗滌盆、櫃(如有)等乃根據最新經批准的建築圖則擬備，其形狀、尺寸、比例或與實際提供的裝置及設備存在差異，僅供示意及參考之用。
5. 平台面積屬該住宅單位其他指明項目的面積(不計算入實用面積)。
6. 住宅單位的實用面積及屬該住宅單位其他指明項目的面積是按照《一手住宅物業銷售條例》第8條及附表二第2部的計算分別得出的。有關發展項目第I期(THE HENLEY I)的每個住宅單位的實用面積資料，請參閱售樓說明書。

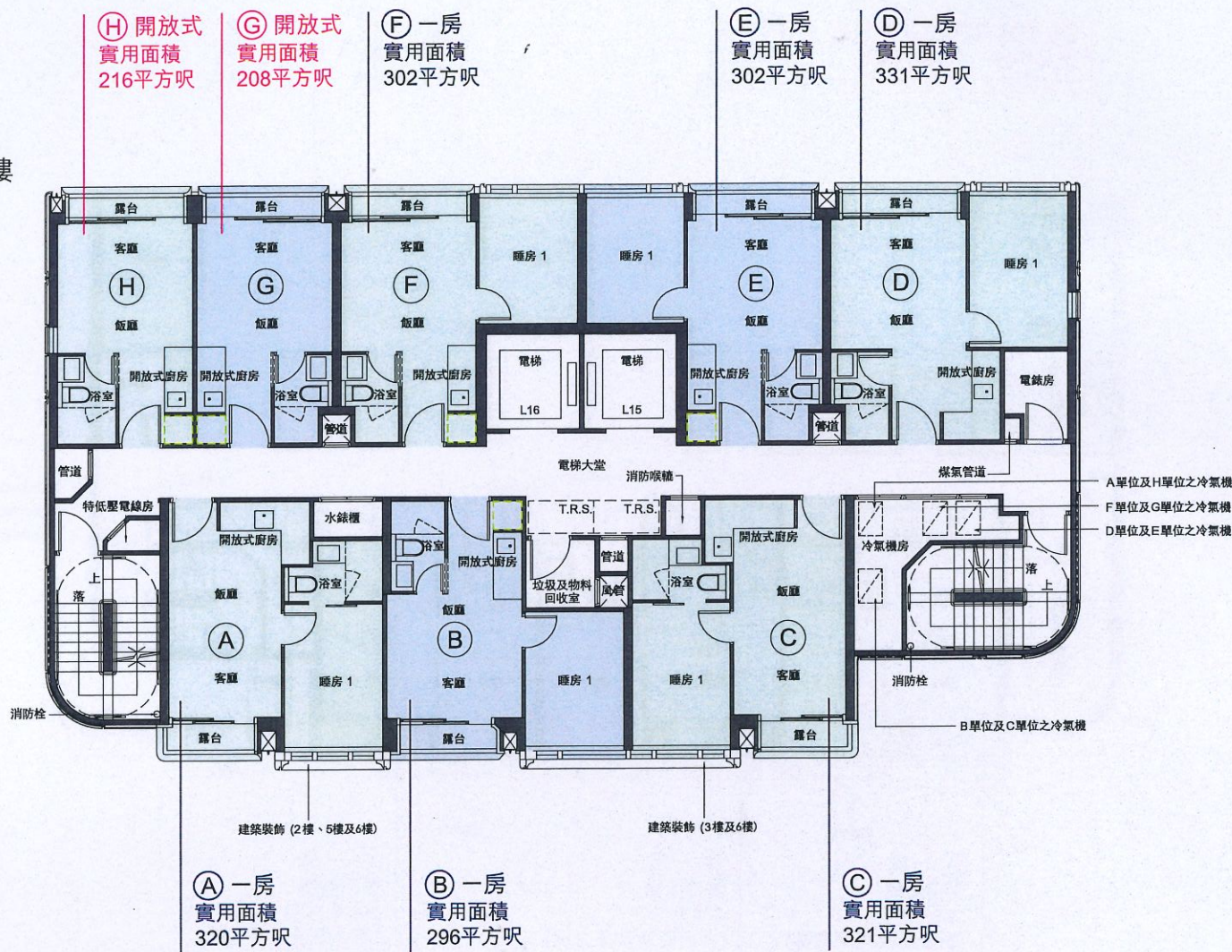


發展項目第 I 期 (THE HENLEY I) 的住宅物業的樓面平面圖

■ 開放式單位
■ 一房單位
T.R.S. 臨時庇護處

低座B座

2樓至3樓及5樓至6樓



備註：

- 有關各樓面平面圖中各住宅單位的外部及內部尺寸及部分設於外牆之建築裝飾詳情，請參閱售樓說明書。
- 此樓面平面圖、實用面積(包括露台、工作平台及陽台(如有))及其他指明項目的面積(不計算入實用面積)只供參考，詳情請參閱售樓說明書。
- 因住宅單位的較高樓層的結構牆的厚度遞減，較高樓層的內部面積，一般比較低樓層的內部面積稍大。
- 各住宅單位的樓面平面圖內所展示之裝置及設備的圖標如浴缸、洗面盆、座廁、淋浴間、洗滌盤、櫃(如有)等乃根據最新經批准的建築圖則擬備，其形狀、尺寸、比例或與實際提供的裝置及設備存在差異，僅供示意及參考之用。
- 住宅單位的實用面積及屬該住宅單位其他指明項目的面積是按照《一手住宅物業銷售條例》第8條及附表二第2部的計算分別得出的。有關發展項目第1期(THE HENLEY I)的每個住宅單位的實用面積資料，請參閱售樓說明書。

比例尺 0米 5米

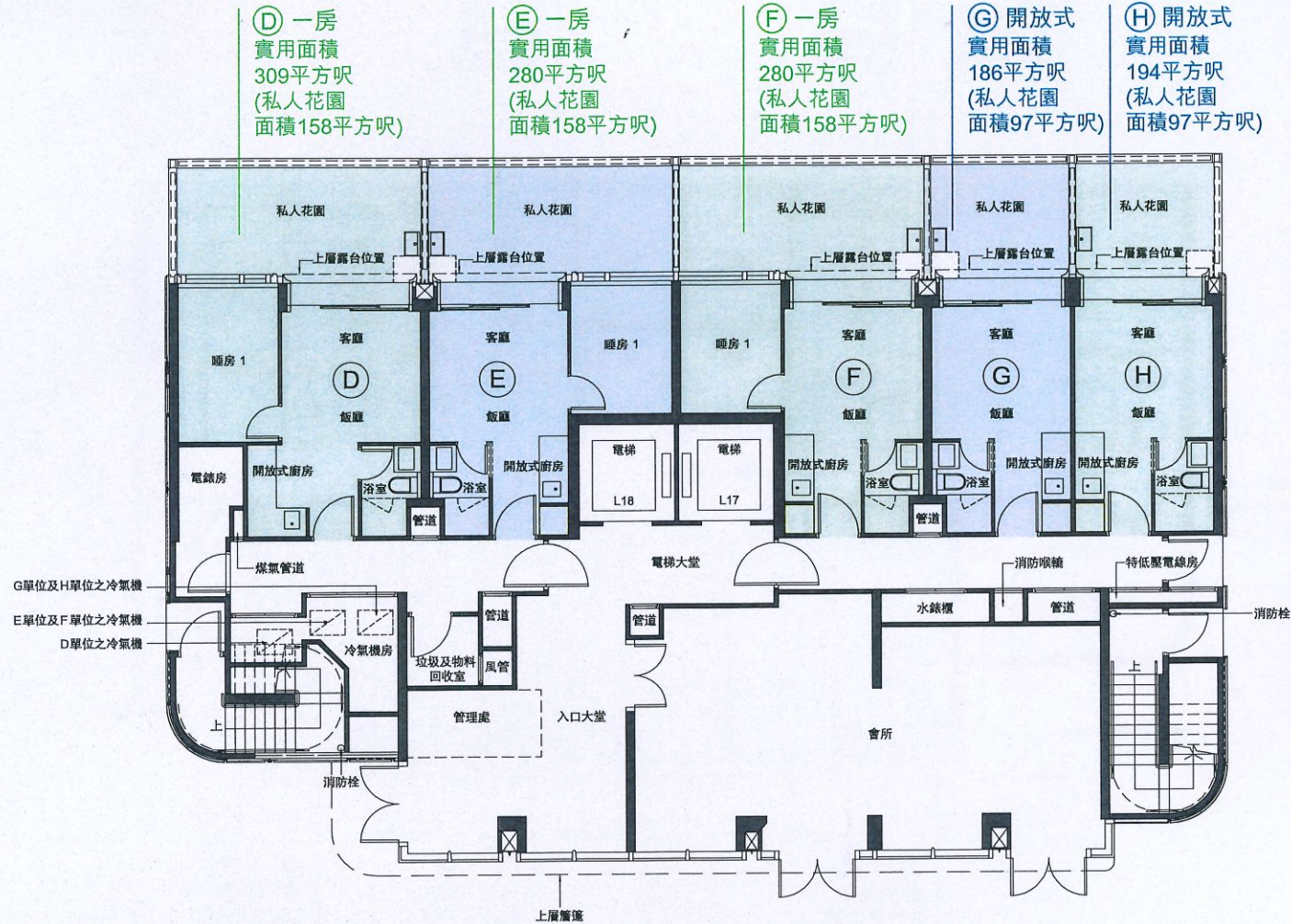
發展項目第 I 期 (THE HENLEY I) 的住宅物業的樓面平面圖

低座C座

地下



- 開放式及私人花園單位
- 一房及私人花園單位



備註：

1. 有關各樓面平面圖中各住宅單位的外部及內部尺寸及部分設於外牆之建築裝飾詳情，請參閱售樓說明書。
2. 此樓面平面圖、實用面積(包括露台、工作平台及陽台(如有))及其他指明項目的面積(不計算入實用面積)只供參考，詳情請參閱售樓說明書。
3. 因住宅單位的較高樓層的結構牆的厚度遞減，較高樓層的內部面積，一般比較低樓層的內部面積稍大。
4. 各住宅單位的樓面平面圖內所展示之裝置及設備的圖標如浴缸、洗面盆、座廁、淋浴間、洗滌盆、櫃(如有)等乃根據最新經批准的建築圖則擬備，其形狀、尺寸、比例或與實際提供的裝置及設備存在差異，僅供示意及參考之用。
5. 私人花園面積屬該住宅單位其他指明項目的面積(不計算入實用面積)。
6. 私人花園空白位置為供維修大廈設備使用的公用地方。
7. 住宅單位的實用面積及屬該住宅單位其他指明項目的面積是按照《一手住宅物業銷售條例》第8條及附表二第2部的計算分別得出的。有關發展項目第I期(THE HENLEY I)的每個住宅單位的實用面積資料，請參閱售樓說明書。

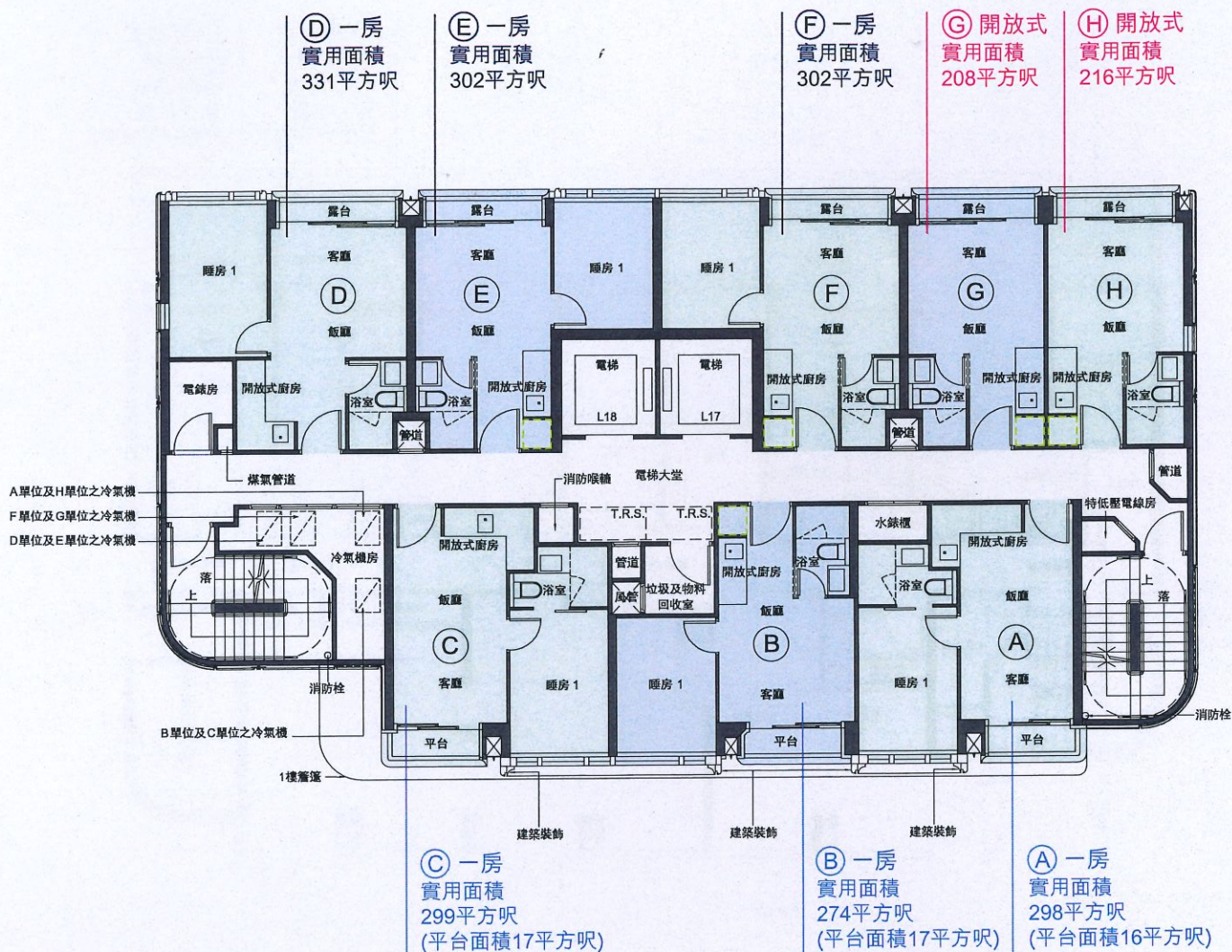
比例尺 0米 5米

發展項目第 I 期 (THE HENLEY I) 的住宅物業的樓面平面圖

- 開放式單位
- 一房單位
- 一房連平台單位
- T.R.S. 臨時庇護處

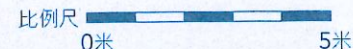
低座C座

1樓



備註：

- 有關各樓面平面圖中各住宅單位的外部及內部尺寸及部分設於外牆之建築裝飾詳情，請參閱售樓說明書。
- 此樓面平面圖、實用面積(包括露台、工作平台及陽台(如有))及其他指明項目的面積(不計入實用面積)只供參考，詳情請參閱售樓說明書。
- 因住宅單位的較高樓層的結構牆的厚度遞減，較高樓層的內部面積，一般比較低樓層的內部面積稍大。
- 各住宅單位的樓面平面圖內所展示之裝置及設備的圖標如浴缸、洗面盆、座廁、淋浴間、洗滌盤、櫃(如有)等乃根據最新經批准的建築圖則擬備，其形狀、尺寸、比例或與實際提供的裝置及設備存在差異，僅供示意及參考之用。
- 平台面積屬該住宅單位其他指明項目的面積(不計入實用面積)。
- 住宅單位的實用面積及屬該住宅單位其他指明項目的面積是按照《一手住宅物業銷售條例》第8條及附表二第2部的計算分別得出的。有關發展項目第I期(THE HENLEY I)的每個住宅單位的實用面積資料，請參閱售樓說明書。

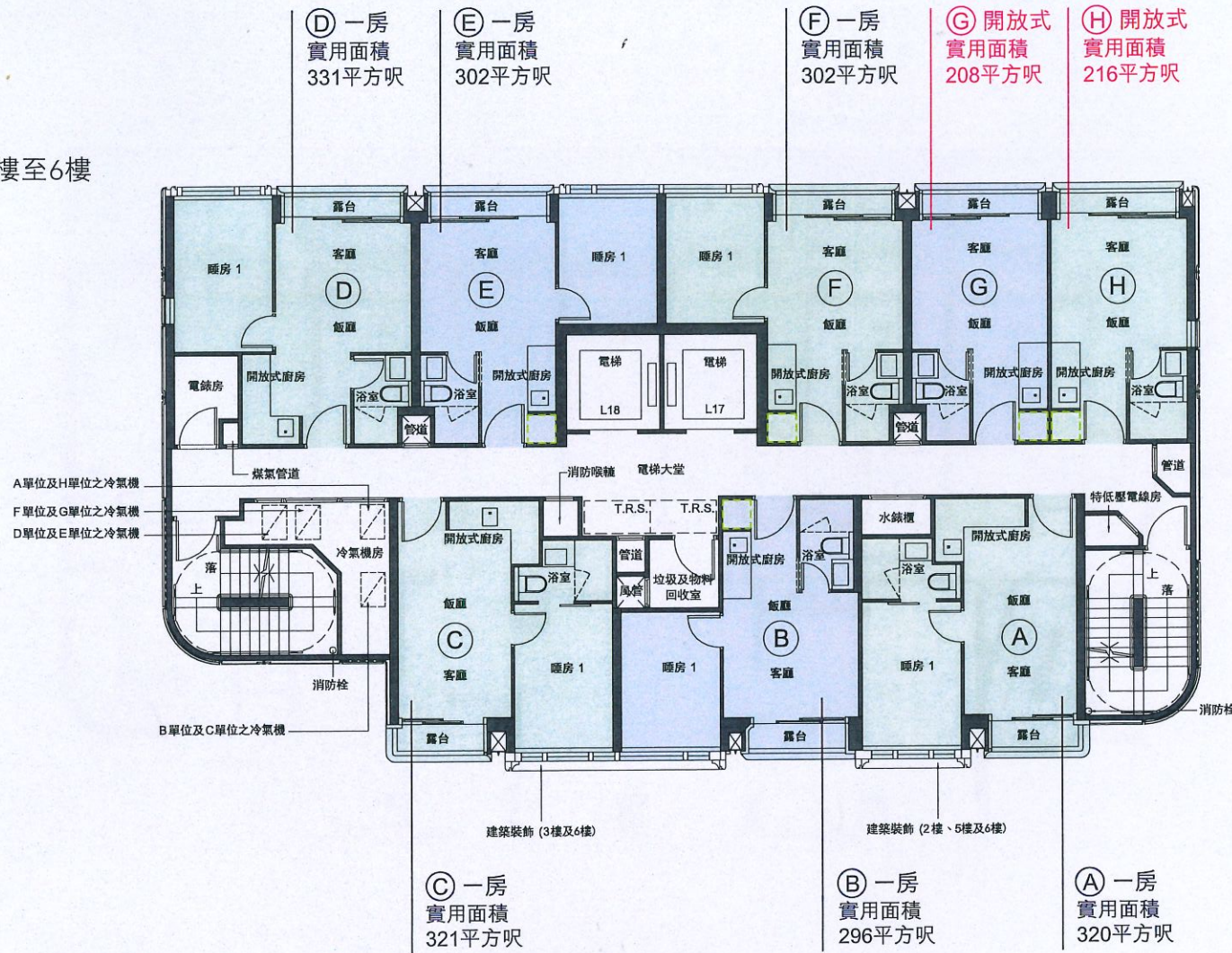


發展項目第 I 期 (THE HENLEY I) 的住宅物業的樓面平面圖

- 開放式單位
- 一房單位
- 臨時庇護處

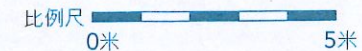
低座C座

2樓至3樓及5樓至6樓



備註:

1. 有關各樓面平面圖中各住宅單位的外部及內部尺寸及部分設於外牆之建築裝飾詳情，請參閱售樓說明書。
2. 此樓面平面圖、實用面積(包括露台、工作平台及陽台(如有))及其他指明項目的面積(不計算入實用面積)只供參考，詳情請參閱售樓說明書。
3. 因住宅單位的較高樓層的結構牆的厚度遞減，較高樓層的內部面積，一般比較低樓層的內部面積稍大。
4. 各住宅單位的樓面平面圖內所展示之裝置及設備的圖標如浴缸、洗面盆、座廁、淋浴間、洗滌盤、櫃(如有)等乃根據最新經批准的建築圖則擬備，其形狀、尺寸、比例或與實際提供的裝置及設備存在差異，僅供示意及參考之用。
5. 住宅單位的實用面積及屬該住宅單位其他指明項目的面積是按照《一手住宅物業銷售條例》第8條及附表二第2部的計算分別得出的。有關發展項目第I期(THE HENLEY I)的每個住宅單位的實用面積資料，請參閱售樓說明書。

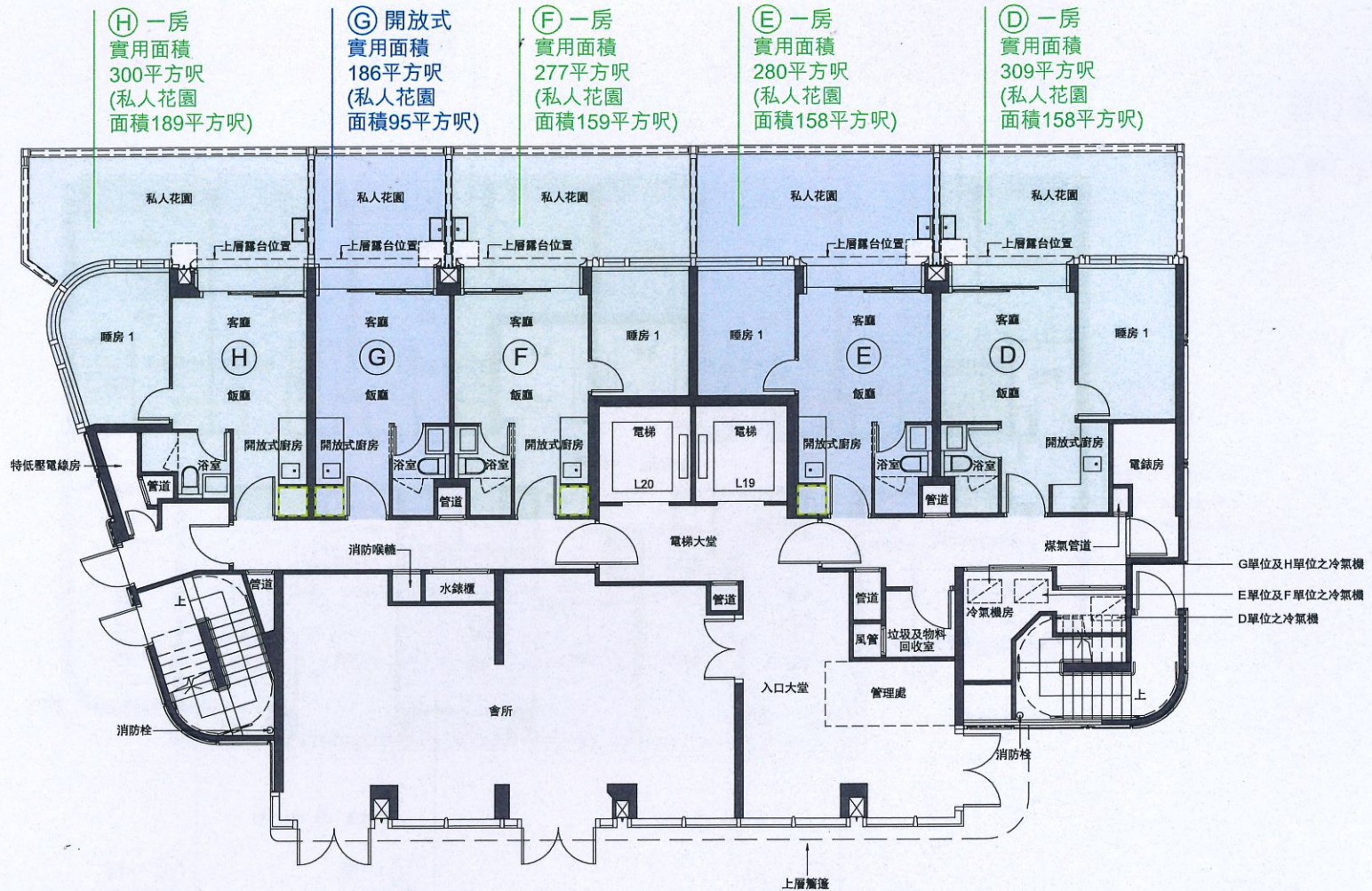


發展項目第 I 期 (THE HENLEY I) 的住宅物業的樓面平面圖

■ 開放式及私人花園單位
■ 一房及私人花園單位

低座D座

地下



備註：

- 有關各樓面平面圖中各住宅單位的外部及內部尺寸及部分設於外牆之建築裝飾詳情，請參閱售樓說明書。
- 此樓面平面圖、實用面積(包括露台、工作平台及陽台(如有))及其他指明項目的面積(不計算入實用面積)只供參考，詳情請參閱售樓說明書。
- 因住宅單位的較高樓層的結構牆的厚度遞減，較高樓層的內部面積，一般比較低樓層的內部面積稍大。
- 各住宅單位的樓面平面圖內所展示之裝置及設備的圖標如浴缸、洗面盆、座廁、淋浴間、洗滌盤、櫃(如有)等乃根據最新經批准的建築圖則擬備，其形狀、尺寸、比例或與實際提供的裝置及設備存在差異，僅供示意及參考之用。
- 私人花園面積屬該住宅單位其他指明項目的面積(不計算入實用面積)。
- 私人花園空白位置為供維修大廈設備使用的公用地方。
- 住宅單位的實用面積及屬該住宅單位其他指明項目的面積是按照《一手住宅物業銷售條例》第8條及附表二第2部的計算分別得出的。有關發展項目第1期(THE HENLEY I)的每個住宅單位的實用面積資料，請參閱售樓說明書。

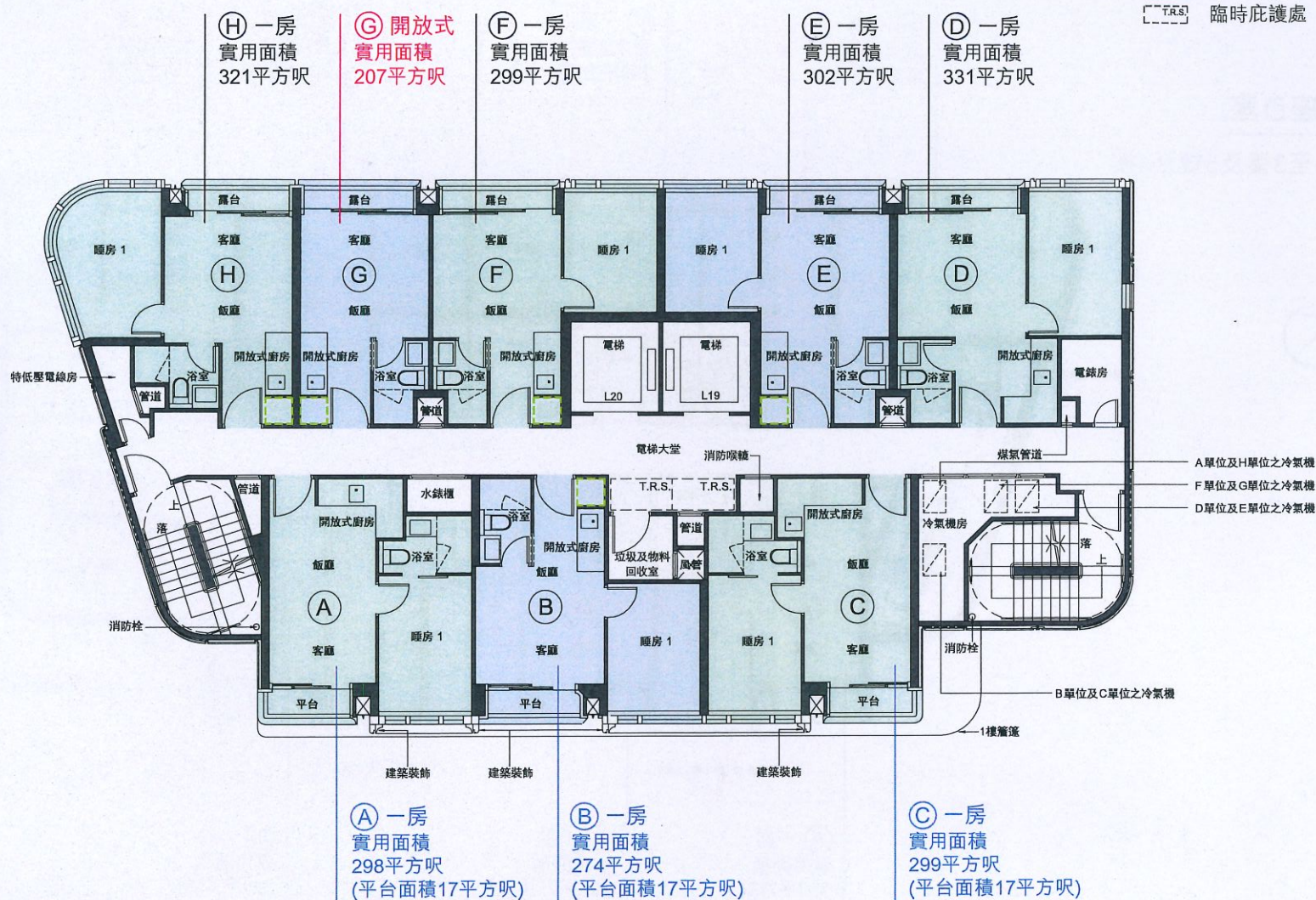
比例尺 0米 5米

發展項目第 I 期 (THE HENLEY I) 的住宅物業的樓面平面圖

- 開放式單位
- 一房單位
- 一房連平台單位
- 臨時庇護處

低座D座

1樓



備註：

1. 有關各樓面平面圖中各住宅單位的外部及內部尺寸及部分設於外牆之建築裝飾詳情，請參閱售樓說明書。
2. 此樓面平面圖、實用面積(包括露台、工作平台及陽台(如有))及其他指明項目的面積(不計算入實用面積)只供參考，詳情請參閱售樓說明書。
3. 因住宅單位的較高樓層的結構牆的厚度遞減，較高樓層的內部面積，一般比較低樓層的內部面積稍大。
4. 各住宅單位的樓面平面圖內所展示之裝置及設備的圖標如浴缸、洗面盆、座廁、淋浴間、洗滌盤、櫃(如有)等乃根據最新經批准的建築圖則擬備，其形狀、尺寸、比例或與實際提供的裝置及設備存在差異，僅供示意及參考之用。
5. 平台面積屬該住宅單位其他指明項目的面積(不計算入實用面積)。
6. 住宅單位的實用面積及屬該住宅單位其他指明項目的面積是按照《一手住宅物業銷售條例》第8條及附表二第2部的計算分別得出的。有關發展項目第I期(THE HENLEY I)的每個住宅單位的實用面積資料，請參閱售樓說明書。

比例尺

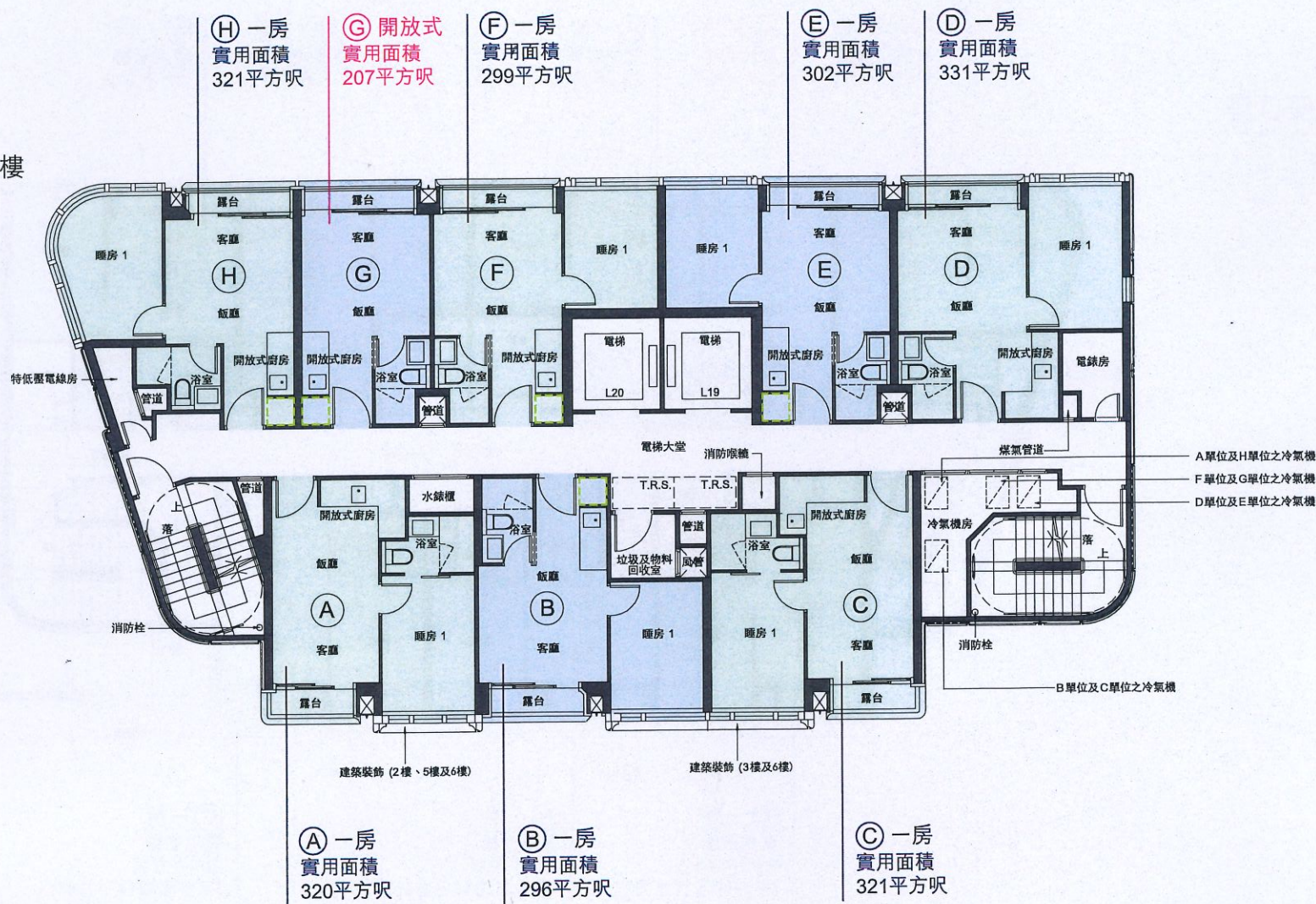
 0米 5米

發展項目第 I 期 (THE HENLEY I) 的住宅物業的樓面平面圖

開放式單位
 一房單位
 臨時庇護處

低座D座

2樓至3樓及5樓至6樓



備註：

- 有關各樓面平面圖中各住宅單位的外部及內部尺寸及部分設於外牆之建築裝飾詳情，請參閱售樓說明書。
- 此樓面平面圖、實用面積(包括露台、工作平台及陽台(如有))及其他指明項目的面積(不計入實用面積)只供參考，詳情請參閱售樓說明書。
- 因住宅單位的較高樓層的結構牆的厚度遞減，較高樓層的內部面積，一般比較低樓層的內部面積稍大。
- 各住宅單位的樓面平面圖內所展示之裝置及設備的圖標如浴缸、洗面盆、座廁、淋浴間、洗滌盆、櫃(如有)等乃根據最新經批准的建築圖則擬備，其形狀、尺寸、比例或與實際提供的裝置及設備存在差異，僅供示意及參考之用。
- 住宅單位的實用面積及屬該住宅單位其他指明項目的面積是按照《一手住宅物業銷售條例》第8條及附表二第2部的計算分別得出的。有關發展項目第I期(THE HENLEY I)的每個住宅單位的實用面積資料，請參閱售樓說明書。

比例尺 0米 5米

有關此簡介中各樓面平面圖的恒常備註：

1. 部分住宅單位的露台、工作平台、平台、私人平台、私人花園、私人天台或外牆或設有外露之公用喉管，或外牆裝飾板內藏之公用喉管。
2. 部分住宅單位內之部分天花或有跌級樓板，用以安裝上層之機電設備或配合上層之結構、建築設計及/或裝修設計上的需要。

3. 部分住宅單位內或設有假陣或假天花用以安裝冷氣喉管及/或其他機電設備。
4. 各住宅單位的樓面平面圖內所展示之裝置及設備的圖標如浴缸、洗面盆、座廁、淋浴間、洗滌盤、櫃(如有)等乃根據最新經批准的建築圖則擬備，其形狀、尺寸、比例或與實際提供的裝置及設備存在差異，僅供示意及參考之用。

「THE HENLEY I」期數資料簡介

期數地址	: 啟德沐泰街7號 ¹
住宅單位數目	: 479
住宅大樓座數	: 5座 高座住宅大樓：第2座 低座住宅大樓：低座A、B、C及D座
住宅層數	: 第2座：35層 低座A、B、C及D座：各6層 (上述樓層數目並不包括地庫2樓、地庫1樓、庇護層、天台、位於水平基準133.75米的上層天台、位於水平基準137.30米的上層天台及頂層天台)
住宅單位層與層之間高度	: 第2座：3.31 ² 米及3.50米 ^{2,3} 低座A、B、C及D座：3.17米 ²
住客會所	: CLUB HENLEY主會所設於第1座及第2座之地下及地庫1樓；另設多元化休閒設施分佈於發展項目不同位置，包括第3座之地下、低座A、B、C及D座之地下
商場	: HENLEY WALK第1座及第2座，分別設有地下及1樓
項目停車位數目	: 住宅停車位 - 122 住宅電單車停車位 - 12 訪客停車位 - 5 訪客暢通易達停車位 - 4 單車停車位 - 68
發展項目的預計關鍵日期	: 2022年4月30日 ⁴

有關期數的住宅單位戶型、實用面積及單位數目

戶型	實用面積 (平方呎)	單位數目	
開放式	207' - 216'	35	42
開放式連私人花園	186' - 194'	7	
1房	274' - 331'	125	240
1房連私人花園	277' - 309'	13	
1房連衣帽間	379' - 418'	101	
1房連衣帽間及私人天台	418'	1	130
2房連衣帽間	505'	33	
2房連衣帽間及儲物房	546' - 550'	96	66
2房連衣帽間及私人天台	505'	1	
3房連儲物房	696' - 705'	33	1
3房1套連衣帽間及工作間	889'	32	
3房連儲物房及私人天台	696'	1	
特色3房兩套連私人平台及私人天台	1,350'	1	1

備註：

1. 此臨時門牌號數有待期數建成時確認。
2. 所述之層與層之間高度數值為於住宅單位內計算的比較眾數。各住宅單位的層與層之間高度或因應個別單位所處的樓層高度、間隔設計及建築結構而有所差異，並於同一住宅單位內或會包含不同數值。
3. 此層與層之間高度數值只適用於第2座39樓及40樓之住宅單位，39樓D單位除外。
4. 此預計關鍵日期是受到買賣合約所允許的任何延期所規限的。

發展項目「THE HENLEY」第一期（THE HENLEY I）（「期數」）所位於的街道名稱及門牌號數：沐泰街7號* | 區域：啟德 | 賣方就期數指定的互聯網網站的網址：www.thehenley.com.hk | 本廣告/宣傳資料內載列的相片、圖像、繪圖或素描顯示純屬畫家對有關發展項目之想像。有關相片、圖像、繪圖或素描並非按照比例繪畫及/或可能經過電腦修飾處理。準買家如欲了解發展項目的詳情，請參閱售樓說明書。賣方亦建議準買家到有關發展地盤作實地考察，以對該發展地盤、其周邊地區環境及附近的公共設施有較佳了解。

*此臨時門牌號數有待期數建成時確認。「THE HENLEY I」為發展項目「THE HENLEY」第一期之宣傳名稱，僅作宣傳推廣用途，並不會於任何法律文件出現。賣方：香港海島建設地產有限公司（亦為擁有人及其控股公司為恒基兆業有限公司、恒基兆業地產有限公司、謙耀置業有限公司、Good Time Limited、Broadwin Int'l Limited、Shibo Investment Limited及全茂控股有限公司）。期數的認可人士：劉榮廣伍振民建築師有限公司的劉鏡釗先生（劉鏡釗先生為劉榮廣伍振民建築師有限公司副董事總經理）。期數的承建商：保華建造有限公司。賣方代表律師：胡關李羅律師行。已為期數的建造提供貸款或已承諾為該項建造提供融資的認可機構：皇展銀行（香港）有限公司。已為期數的建造提供貸款的任何其他人：恒基兆業地產代理有限公司。盡賣方所知的期數的預計關鍵日期為2022年4月30日。此預計關鍵日期是受到買賣合約所允許的任何延期所規限的。本廣告/宣傳資料內一切資料，須以政府相關部門最後批准之圖則及法律文件為準。賣方保留一切權利，按實際情況需要作出改動，而無須另行通知。在本廣告/宣傳資料內所載列的描述、參考、相片、繪圖、圖像或其他資料，無論是否明訂或隱含，並不構成或不應被視為提供任何要約、承諾、陳述或保證。此廣告由賣方或在賣方的同意下發布。詳情請參閱售樓說明書。此廣告之印製日期：2021年4月9日。



恒基物業代理有限公司
HENDERSON PROPERTY AGENCY LIMITED

牌照號碼 Licence No: C-001811

展銷中心 歡迎參觀
中環國際金融中心一期21樓
開放時間：上午10時30分至下午8時

查詢熱線：8200 6222

「THE HENLEY」網址：www.thehenley.com.hk



「THE HENLEY」



恒基兆業



www.facebook.com/hld.sales